

Café-Restaurant-Pension



Wertacher Hof

Lieber Gast,

es freut uns sehr, dass wir Sie bei uns
mit einem herzlichen „Grüß Gott“ begrüßen dürfen.

Wir hoffen, dass Sie sich bei uns wohlfühlen werden
und wünschen Ihnen einen angenehmen Aufenthalt.

Unsere Speisekarte bietet Ihnen bodenständige
Bayrische und Allgäuer Küche sowie Wildspezialitäten
aus heimischen Wäldern und Fisch aus den Allgäuer Seen,
die auch den Feinschmecker auf seine Kosten kommen lässt.

Sollten Sie einmal etwas länger warten müssen, bedenken Sie,
dass wir alle Gerichte frisch zubereiten.

Für unsere kleinen Gäste und Senioren besteht fast aus
allen Gerichten die Möglichkeit, halbe Portion zu servieren.

Sollten Sie einmal einen besonderen Wunsch haben, sind wir gerne bereit,
alles in unserer Möglichkeit Bestehende zu tun.

Auf Wunsch und Vorbestellung kochen wir alle Gerichte für Ihre Vereinsfeiern
oder Ihre Familien auch für Sie zu Hause - Partyservice seit 1960!

Nun wünschen wir Ihnen einen guten Appetit.

Familie T. und P. Strauß
und Mitarbeiter

Familie Peter Strauß
Wertacher Hof
Grüntenseestraße 10
87466 Oy-Mittelberg (Haslach)

Tagessuppen

- täglich wechselnd -

Flädlesuppe	6,80 €
--------------------	---------------

Brätknödelsuppe	6,80 €
------------------------	---------------

Kinderkarte

Spätzle mit Soße	4,80 €
-------------------------	---------------

Pommes mit Ketchup	4,80 €
---------------------------	---------------

Räuber Hotzenplotz	12,80 €
---------------------------	----------------

Kleines Schnitzel mit Pommes Frites und Ketchup, (aW)

Wienerle mit Pommes mit Ketchup, (aW)	7,80 €
--	---------------

**Und ist dann auch der Teller leer,
gibt der Wirt nen Lutscher her!**

Alle Preise sind inkl. MwSt.

Tagesgericht

Bunter Salatteller

6,80 €



Tageskarte

Schnitzel „Wiener Art“

mit Pommes Frites und Zitrone (aW, c)

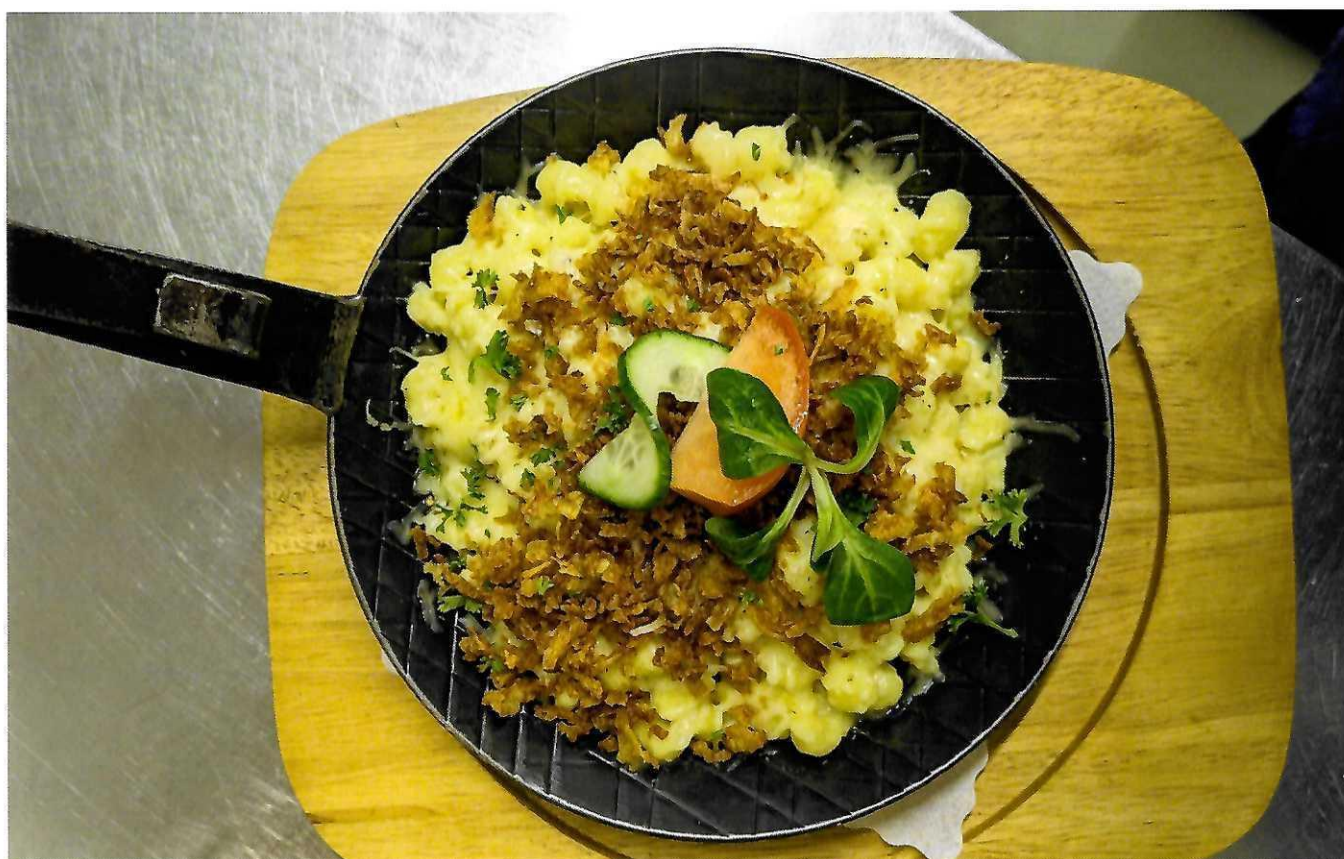
19,80 €



Tageskarte

Allgäuer Kässpätzlen
mit Röstzwiebeln, (aW,c,g)

12,80 €



Tagesgericht

Schweinebraten

mit Knödel und Blaukraut (c, aW, g, 4)

18,80 €



Wild

Geschmorte Rehmedaillons	25,80 €
Rehrücken	28,80 €
Rehragout	13,80 €
Rehschäufele	22,80 €



Tagesgericht

Tafelspitz vom Allgäuer Weiderind
(gekochtes Rindfleisch)
mit Salzkartoffeln und Herbstgemüse
dazu Meerrettich-Sahnesoße (g)

19,80 €



Tagesgericht

Kesselfleisch

mit Kartoffeln und Sauerkraut (c, aW, g, 4)

12,80 €



Gourmet Ente

Halbe „Gourmet Ente“

21,80 €

in feiner Rotweinsoße mit Apfelblaukraut
und Kartoffelknödel (l,c,a,G,g,i,f,j)



Tagesgericht

Halbes Hähnchen
mit Pommes

12,80 €



Brotzeitkarte

Speckbrot

vom Tiroler Schinken, fein garniert, (5, a W)

9,80 €



Brotzeitkarte

Käsebrot

8,80 €

mit Zwiebelringen und Brot auf Holzteller, fein garniert,

(g, a W)



Brotzeitkarte

Bayrischer Wurstsalat

8,80 €

mit Brot, fein garniert, (j, i, 2, a, W)

Schweizer Wurstsalat

9,80 €

mit Brot, fein garniert, (j, a, 2, 9, a W)



Biere

Helles Bier (a)	0,5 l	4,80 €
Helles Bier (a)	0,25 l	3,00 €
Helles Maßbier (a)	1,0 l	9,00 €
Dunkles Bier (a)	0,5 l	4,80 €
Pils (a,6)	Fl. 0,33 l	3,80 €
Hefeweissbier (a)	0,5 l	4,80 €
Leichtes Weissbier (a)	0,5 l	4,80 €
Dunkles Weissbier (a)	0,5 l	4,80 €
Alkoholfreies Bier (a)	0,5 l	4,80 €
Mohr, Colaweizen (a,1,3,9,10)	0,5 l	4,80 €
Radler (a,11)	0,5 l	4,80 €
Radler (a,11)	0,25 l	3,00 €

Alkoholfreie Getränke

Tafelwasser	0,5 l	3,80 €
Tafelwasser	0,25 l	2,80 €
Mineralwasser „NAWINA“	Fl. 0,3 l	3,00 €
Spezi (1,2,3,9)	0,4 l	4,50 €
Spezi (1,2,3,9)	0,25 l	3,00 €
Zitronenlimo	0,5 l	4,20 €
Zitronenlimo	0,25 l	3,20 €
Cola (1,9,3,10)	Fl. 0,33 l	3,60 €
Orangenlimo (1,3)	0,5 l	4,20 €
Orangenlimo (1,3)	0,25 l	3,20 €
Apfelsaft	0,5 l	4,50 €
Apfelsaft	0,25 l	3,20 €
Orangensaft	0,5 l	4,50 €
Orangensaft	0,25 l	3,00 €
Apfelsaftschorle	0,5 l	4,50 €
Apfelsaftschorle	0,25 l	3,00 €
Orangensaftschorle (1,3)	0,5 l	4,50 €
Orangensaftschorle (1,3)	0,25 l	3,00 €
Johannisbeerschorle	0,5 l	4,50 €
Johannisbeerschorle	0,25 l	3,00 €
Almdudler	0,5 l	4,50 €
Buttermilch - natur	0,5 l	2,90 €
Buttermilch - mit 4cl Sirup	0,5 l	4,90 €

Alle Preise sind inkl. MwSt.

Offene Weißweine

Rheinpfalz Sonntagsschoppen Qba, unser Hauswein WG Edenkoben, halbtrocken, feine Milde, süffig ⁵	0,25 l	5,20 €
Württemberg Stettener Heuchelberg Riesling QbA WG Brackenheim, halbtrocken, feine Milde, süffig ⁵	0,25 l	5,00 €
Franken Nordheimer Vögelein Müller-Thurgau QbA Bocksbeutelflasche, WG Nordheim, trocken, anregend, fruchtig ⁵	0,25 l	5,00 €
Österreich Kremser Grüner Veltiner QbA Trocken, kräftig, wenig, bio ⁵	0,25 l	5,20 €

Offene Roséweine

Baden Munziger Attilafelsen, Spätburgunder Weißherbst QbA Badischer Winzerkeller, halbtrocken, zartduftend ⁵	0,25 l	5,60 €
--	--------	--------

Offene Rotweine

Württemberg Haberschlachter Heuchelberg Trollinger mit Lemberger QbA WG Brackenheim, halbtrocken, feinfruchtig, das Original ⁵	0,25 l	5,70 €
Italien-Südtirol Südtiroler Edelvernatsch DOC Weinkellerei Walch, Tramin, trocken, vollmundig, weich ⁵	0,25 l	5,10 €
Italien-Veneto Merlot dek Veneto IGT Weinkellerei Zonin, trocken, weich, angenehm ⁵	0,25 l	4,90 €

Sekt - Prosecco

Henkell trocken Picollo	0,2 l	2,80 €
Prosecco Spunabte Brut DOC „Cá Bolani“	0,2 l	3,00 €
Privat Sekt trocken	0,75 l	22,80 €

⁵= geschwefelt

Deklarationspflichtige Zusatzstoffe:

- 1 mit Farbstoff
- 2 mit Konservierungsstoff
- 3 mit Antioxidationsmittel
- 4 mit Geschmackverstärker
- 5 geschwefelt
- 6 geschwärzt
- 7 gewachst
- 8 mit Süßungsmittel
- 9 mit Phosphat
- 10 coffeinhaltig
- 11 chininhaltig

Deklarationspflichtige Allergene:

- a glutenhaltig (aW Weizen, aD Dinkel, aR Roggen, aG Gerste)
- b enthält Krebstiere
- c enthält Eier und Eierzeugnisse
- d enthält Fisch und Fischerzeugnisse
- f enthält Soja und Sojaerzeugnisse
- g enthält Milch und Milcherzeugnisse
- h enthält Schalenfrüchte
- i enthält Sellerie und Sellerieerzeugnisse
- j enthält Senf und Senferzeugnisse
- k enthält Sesamsamen
- l enthält Schwefeldioxid und Sulfide
- m enthält Lupinen
- n enthält Weichtiere